

ICS 73.120

J 77

备案号: 44401—2014

**JB**

中华人民共和国机械行业标准

JB/T 4333.1—2013

代替 JB/T 4333.1—2005

厢式压滤机和板框压滤机  
第 1 部分: 型式与基本参数

Recessed plate filter press & plate and frame filter press  
—Part 1: Types and basic parameters

2013-12-31 发布

2014-07-01 实施

中华人民共和国工业和信息化部 发布



## 目 次

前言.....	II
1 范围.....	1
2 规范性引用文件.....	1
3 术语和定义.....	1
4 型式和基本参数.....	1
4.1 型式.....	1
4.2 基本参数.....	2
5 压滤机型号表示方法.....	2
6 压滤机滤板与横梁内侧间距.....	4
表 1 方形滤板压滤机基本参数.....	3
表 2 矩形滤板压滤机基本参数.....	3
表 3 圆形滤板压滤机基本参数.....	3
表 4 滤室深度.....	4
表 5 公称压力.....	4
表 6 纸板、硅藻土压滤机基本参数.....	4
表 7 滤板与横梁内侧间距.....	5

## 前 言

JB/T 4333《厢式压滤机和板框压滤机》分为四个部分：

- 第1部分：型式与基本参数；
- 第2部分：技术条件；
- 第3部分：滤板；
- 第4部分：隔膜滤板。

本部分是JB/T 4333的第1部分。

本部分按照GB/T 1.1—2009给出的规则起草。

本部分代替JB/T 4333.1—2005《厢式压滤机和板框压滤机 第1部分：型式和基本参数》，与JB/T 4333.1—2005相比主要技术变化如下：

- 增加了型号表示方法的方框图，使得表示方法更加直观、方便；
- 将原来的附录A《压滤机滤板与横梁内侧间距》纳入了正文。

本部分由中国机械工业联合会提出。

本部分由全国分离机械标准化技术委员会（SAC/TC92）归口。

本部分负责起草单位：石家庄新生机械厂、杭州兴源过滤科技股份有限公司、衡水海江压滤机集团有限公司。

本部分参加起草单位：景津环保股份有限公司、浙江金鸟压滤机有限公司、浙江建华集团过滤机有限公司、浙江华章科技有限公司、莱芜煤矿机械有限公司。

本部分主要起草人：胡志坚、张景、张明、柳宝昌、杨振民、江文斌、钟新钢、王书博。

本部分所代替标准的历次版本发布情况为：

- JB/T 5152—1991；
- JB/T 4333.1—2005。

# 厢式压滤机和板框压滤机

## 第1部分：型式与基本参数

### 1 范围

JB/T 4333 的本部分规定了厢式压滤机和板框压滤机的型式和基本参数。  
本部分适用于卧式厢式压滤机和板框压滤机（以下简称压滤机）。

### 2 规范性引用文件

下列文件对于本文件的应用是必不可少的。凡是注日期的引用文件，仅注日期的版本适用于本文件。凡是不注日期的引用文件，其最新版（包括所有的修改单）本适用于本文件。

GB/T 4774 分离机械 名词术语

GB/T 7780 过滤机 型号编制方法

### 3 术语和定义

GB/T 4774 界定的以及下列术语和定义适用于本文件。

#### 3.1

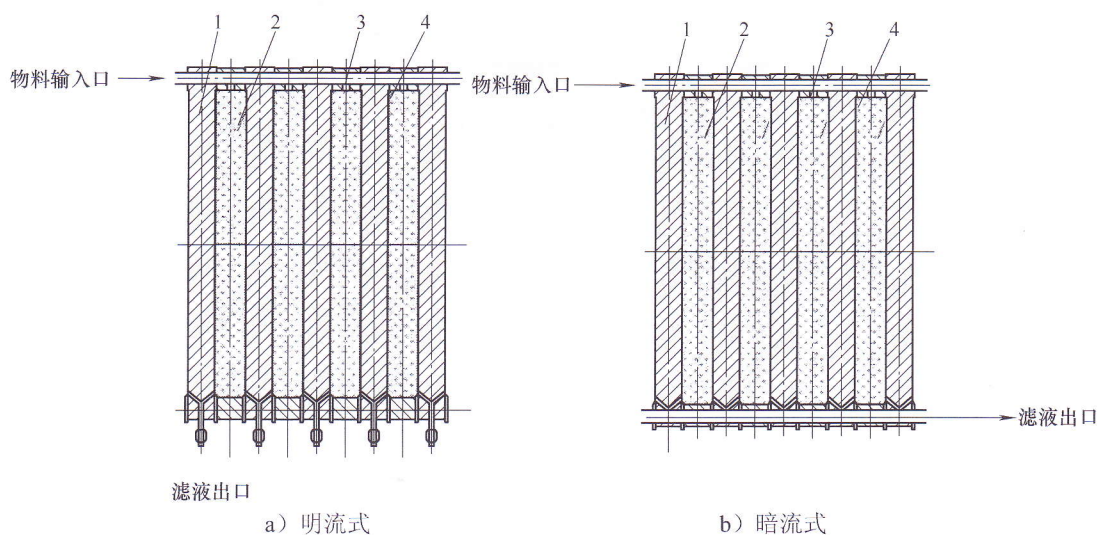
**公称压力 nominal pressure**

压滤机的额定过滤压力和额定压榨压力。

### 4 型式和基本参数

#### 4.1 型式

4.1.1 压滤机按组成滤室的过滤元件不同分为板框式和厢式两种型式，分别如图1和图2所示。

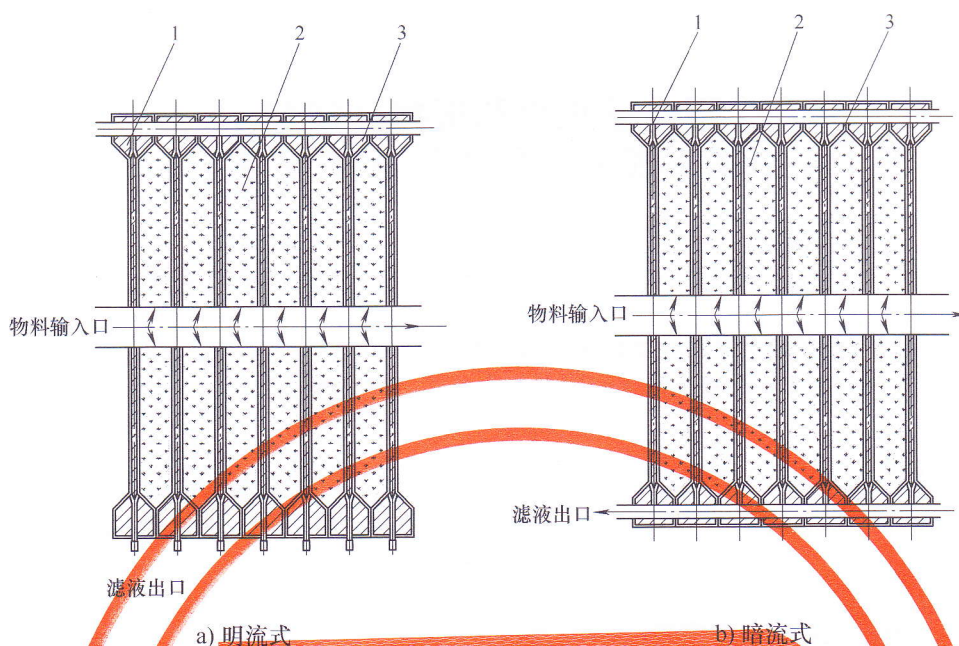


说明：

1——滤板； 2——滤室； 3——滤框； 4——滤布。

图 1





说明:

1—滤板; 2—滤室; 3—滤布。

图 2

4.1.2 压滤机按液体的排出方式不同分为明流式和暗流式，分别如图 1 和图 2 所示。

#### 4.2 基本参数

4.2.1 方形滤板压滤机的参数应符合表 1 的规定。

4.2.2 矩形滤板压滤机的参数应符合表 2 的规定。

4.2.3 圆形滤板压滤机的参数应符合表 3 的规定。

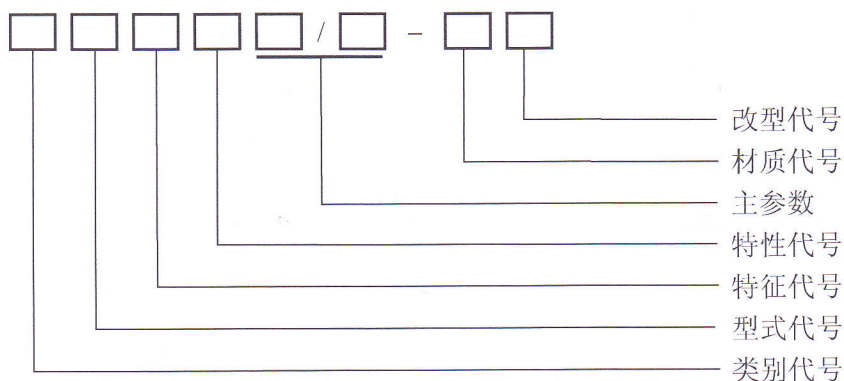
4.2.4 压滤机滤室深度按表 4 的规定。

4.2.5 压滤机公称压力等级按表 5 的规定。

4.2.6 用于啤酒、饮料行业的纸板、硅藻土压滤机的基本参数应符合表 6 的规定。

#### 5 压滤机型号表示方法

压滤机型号表示方法按 GB/T 7780 的规定。具体表示方法如下:



示例 1:

明流、有隔膜滤板挤压的自动操作的板框压滤机，过滤面积为  $60 \text{ m}^2$ ，滤板尺寸为  $800 \text{ mm} \times 800 \text{ mm}$ ，塑料板框，

第一次改型设计:

BMZG60/800-UA 板框压滤机

示例 2:

厢式暗流、机械压紧耐蚀钢, 过滤面积为 60 m<sup>2</sup>, 滤板尺寸为 1 000 mm×1 000 mm 压滤机:

XA60/1000-N 厢式压滤机

表 1 方形滤板压滤机基本参数

滤板尺寸 mm	过滤面积 m <sup>2</sup>
250	0.16~0.60
280	0.40~2.20
315	0.60~3.00
400	1.60~5.00
500	5.00~12
630	11~32
800	16~63
1 000	32~120
1 250	100~250
1 500	200~560
1 600	200~600
2 000	560~1 180
2 500	800~1 800
3 000	1 000~2 500

表 2 矩形滤板压滤机基本参数

滤板尺寸 (a×b) mm	过滤面积 m <sup>2</sup>
1 000×1 500	70~190
1 250×1 600	125~360
1 500×2 000	400~750
2 000×2 500	800~1 600
2 500×3 000	1 000~2 000

表 3 圆形滤板压滤机基本参数

滤板尺寸 <i>D</i> mm	过滤面积 m <sup>2</sup>
500	5.0~16
630	11~20
800 (820)	20~56
1 000	40~100
1 250	80~200
1 500	120~300



表 4 滤室深度

单位为毫米

滤室深度	10	15	20	25	30	32	35	40	45	50	60	70	80
------	----	----	----	----	----	----	----	----	----	----	----	----	----

表 5 公称压力

单位为兆帕

压力	0.25	0.4	0.6	0.8	1.0	1.2	1.6	2.0	2.5	3.0	4.0
----	------	-----	-----	-----	-----	-----	-----	-----	-----	-----	-----

表 6 纸板、硅藻土压滤机基本参数

滤板尺寸 mm×mm	纸板板框式压滤机			硅藻土板框式压滤机	
	过滤面积 m <sup>2</sup>	参考流量 t/h		过滤面积 m <sup>2</sup>	参考流量 t/h
		澄清	除菌		
200×200	0.54	0.16	0.08	—	
300×300	2.24	0.68	0.34	—	
400×400	2.04	0.62	0.31	1.12	0.41
	4.29	1.28	0.64	2.52	0.93
	10.01	3	1.50	4.76	1.76
	14.30	4.30	2.15	7.84	2.90
600×600	16.50	4.96	2.48	13.30	5
	33	9.90	4.95	22.60	8
	19.60	14.90	7.04	32	12
	66	19.80	9.94	41.30	15
	82.70	24.80	12.40	—	
1 000×1 000	66.50	20	10	27.10	10
	100.70	30	15	55.20	20
	133	10	20	81.70	30
	167.20	50	25	108.30	40
	199.50	60	30	134.90	50
1 200×1 200	133~550	20~82.5		111~350	40~126

6 压滤机滤板与横梁内侧间距

压滤机滤板与横梁内侧间距如图 3~图 5 所示，其尺寸同，见表 7。

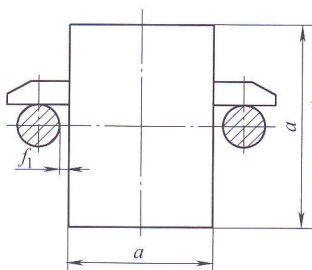


图 3

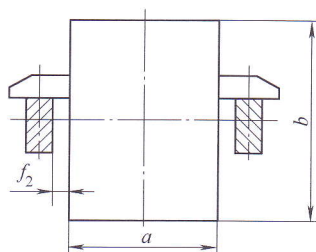


图 4

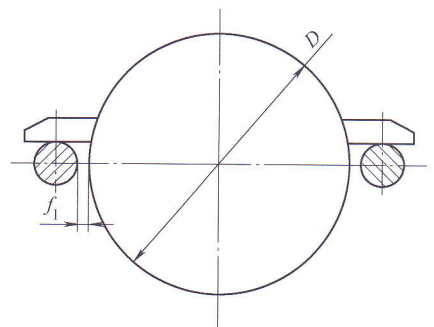


图 5

表7 滤板与横梁内侧间距

单位为毫米

滤板尺寸 ( $a, D$ )	圆形横梁	矩形横梁	
	$f_{1\min}$	$f_{2\min}$	
200	10	20	
250			
280			
300			
315			
400	15	30	
500	25		
600			
630			
800 (820)	—		35
1 000		40	
1 200			
1 250			
1 500			
1 600			50
2 000			70
2 500			80
3 000	85		



中 华 人 民 共 和 国  
机 械 行 业 标 准  
厢 式 压 滤 机 和 板 框 压 滤 机  
第 1 部 分：型 式 与 基 本 参 数  
JB/T 4333.1—2013

\*

机 械 工 业 出 版 社 出 版 发 行  
北 京 市 百 万 庄 大 街 22 号  
邮 政 编 码：100037

\*

210mm×297mm·0.75 印 张·15 千 字  
2014 年 11 月 第 1 版 第 1 次 印 刷  
定 价：15.00 元

\*

书 号：15111·11582  
网 址：<http://www.cmpbook.com>  
编 辑 部 电 话：(010) 88379778  
直 销 中 心 电 话：(010) 88379693  
封 面 无 防 伪 标 均 为 盗 版



JB/T 4333.1-2013

版 权 专 有 侵 权 必 究